

Les maladies parodontales



Les Origines

Les bactéries qui ont une dent contre vous !

La maladie parodontale :

Paro veut dire « autour de » et dental veut dire « dent », donc c'est une maladie qui affecte le tour de la dent : les gencives, les ligaments et l'os !!

1/ Maladies Parodontales

Les infections parodontales, qui sont des infections bactériennes, peuvent avoir une incidence sur La plaque dentaire est une accumulation de bactéries et de quelques débris alimentaires qui se forme sur la surface des dents. Si elle n'est pas éliminée chaque jour par le brossage, elle devient de plus en plus néfaste.

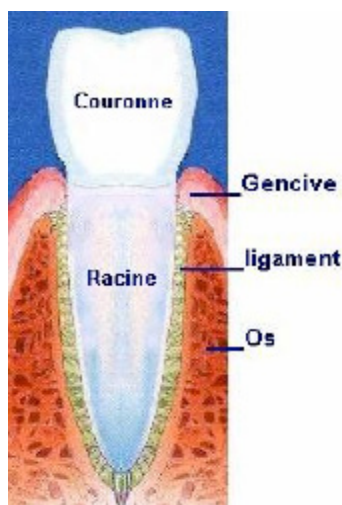
Les bactéries de la plaque dentaire sont responsables de l'inflammation de la gencive, puis de la perte de l'os qui soutient les dents.

Le stade ultime est la perte de la dent !

« Ce n'est pas une fatalité. On peut garder ses dents toute la vie, à condition de faire ce qu'il faut pour cela ! »



2/ Un peu d'anatomie



C'est comme un iceberg :
La partie visible, c'est la couronne
la partie cachée, c'est la racine

La gencive



Une gencive saine est rose,
adhère à la dent et ne saigne pas.

Stades d'évolution

Il y a 4 stades d'atteinte de l'os dans la Maladie Parodontale



Stade I
gingivite



Stade II
résorption osseuse
modérée



Stade III
résorption osseuse
sévère
et abcès parodontaux



Stade IV
Phase terminale
=
perte des dents

Stade 1



La plaque dentaire et le tartre se déposent sur les dents :

Les gencives sont gonflées, rouges et saignent facilement au moindre contact : c'est la gingivite.

Résultat de l'inflammation provoquée par les toxines bactériennes



A ce stade, tout est réversible ; vous pouvez retrouver une bonne santé gingivale avec un détartrage et un brossage tri-quotidien efficace.



Une gingivite :
le tartre irrite la gencive !!



3 semaines plus tard
avec un détartrage et brossage adéquat

Stade 2

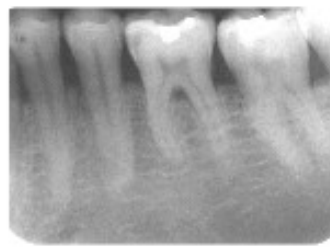


Le stade I non traité aboutit au stade II.

La plaque dentaire progresse en profondeur. Une poche se forme entre la dent et la gencive ; elle résulte de la fuite de l'os face à l'inflammation gingivale.

Même après une motivation et un détartrage, il vous est difficile d'éliminer la plaque dentaire au fond des poches.

Légère baisse du niveau osseux.



Traitement :

Curetage (détartrage profond) des poches sous anesthésie locale.

Après vous avoir fait une anesthésie locale, votre dentiste va nettoyer en profondeur l'espace qui s'est formé entre la dent et la gencive. Le but de ce " détartrage profond " est d'obtenir une nouvelle attache de la gencive sur la dent et une disparition de la poche.

Le traitement nécessite aussi de votre part une hygiène rigoureuse :

Brossage tri-quotidien des dents et des gencives avec passage du jet dentaire.

Stade 3

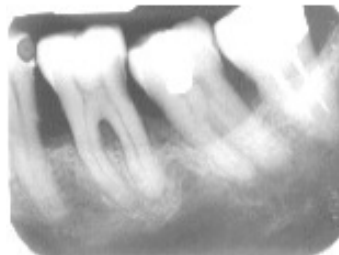


Le stade II non traité aboutit au stade III.

Les bactéries se sont multipliées, **la perte de l'os s'accroît**. Les dents deviennent mobiles. C'est la "maladie parodontale" appelée auparavant "pyorrhée alvéolaire" ou "arthrite dentaire" ou encore "déchaussement des dents".

Perte importante du soutien osseux.

Le problème est sérieux, il faut agir vite !



Traitement : La Chirurgie dite à lambeau

Cette intervention consiste à écarter la gencive de façon à découvrir l'os et les racines dentaires. Les buts sont les suivants :

- ↪ éliminer le tartre et la plaque dentaire pour polir les racines.
- ↪ améliorer l'environnement osseux.
- ↪ favoriser la réadaptation intime de la gencive sur la dent, ce qui supprimera la poche.
- ↪

Ce traitement arrête la progression de la maladie mais, malheureusement, ne reconstruit pas l'os que vous avez perdu. La nouvelle position de la gencive

Stade 4



Trop tard !

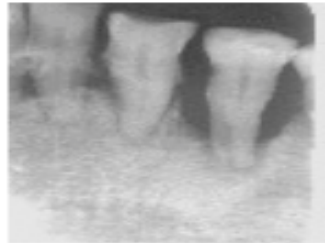
La dent est à extraire.

Elle devra être remplacée par un bridge ou un implant.

Vous entrez maintenant dans le domaine de la réhabilitation dentaire par des moyens prothétiques.

Voilà donc comment on peut perdre ses dents.

N'attendez pas d'en arriver là !



Traitement :

curetage (détartrage profond) des poches sous anesthésie locale.

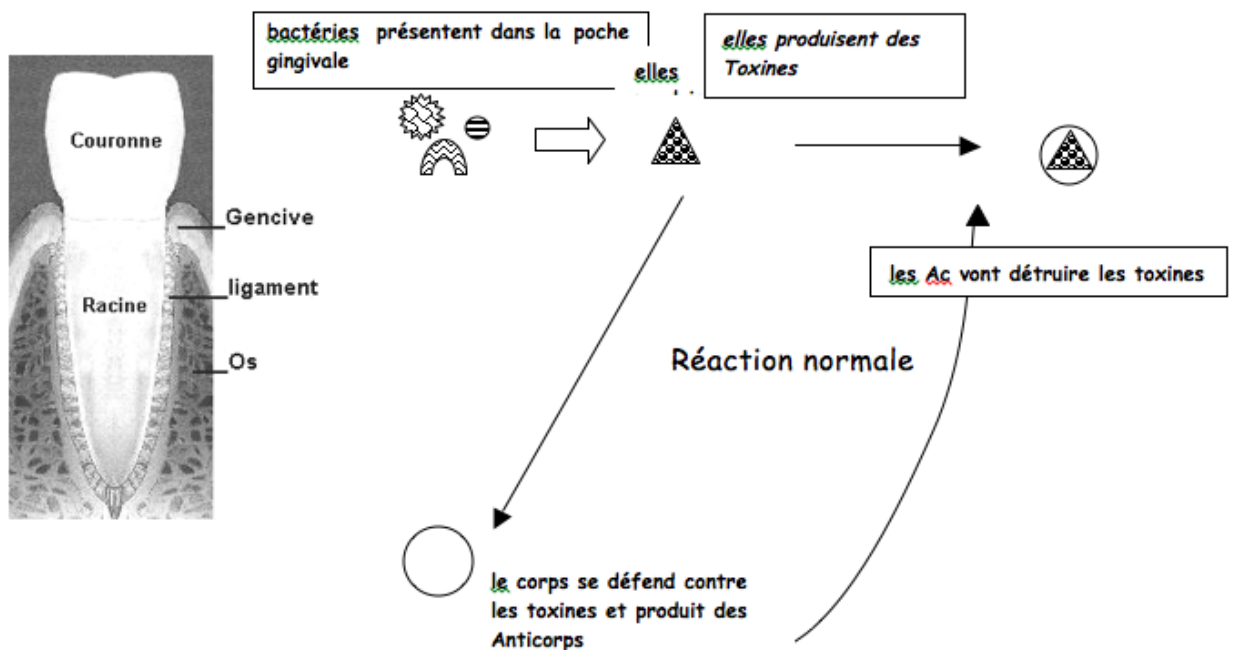
Après vous avoir fait une anesthésie locale, votre dentiste va nettoyer en profondeur l'espace qui s'est formé entre la dent et la gencive. Le but de ce "détartrage profond" est d'obtenir une nouvelle attache de la gencive sur la dent et une disparition de la poche.

Le traitement nécessite aussi de votre part une hygiène rigoureuse :

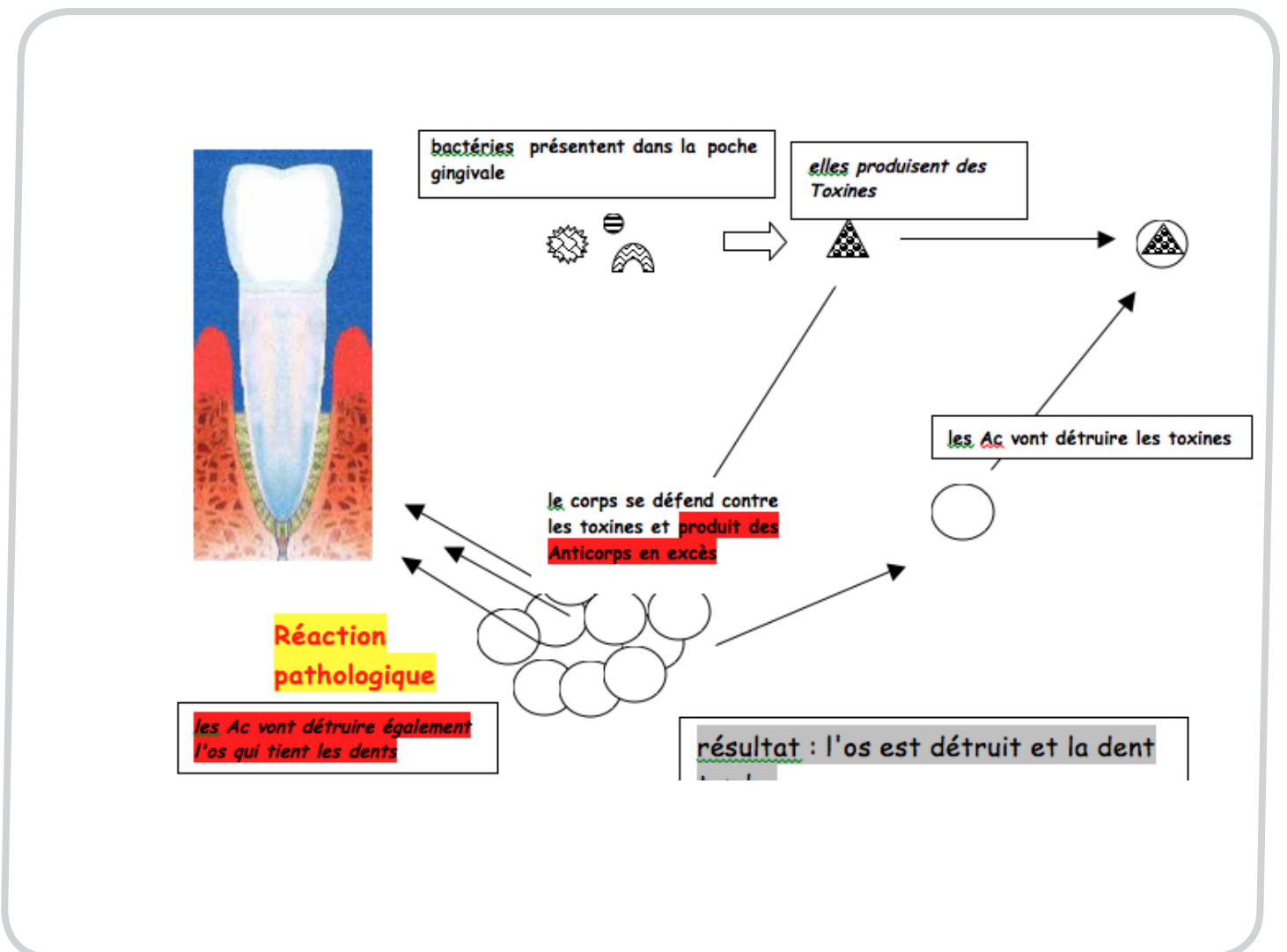
Vous vous
demandez sûrement
Pourquoi ça n'arrive pas à
tout le monde.....



Dans une bouche saine,



Chez quelqu'un affecté de la maladie parodontale :



Le traitement :
**LA CHASSE
AUX BACTERIES !!**

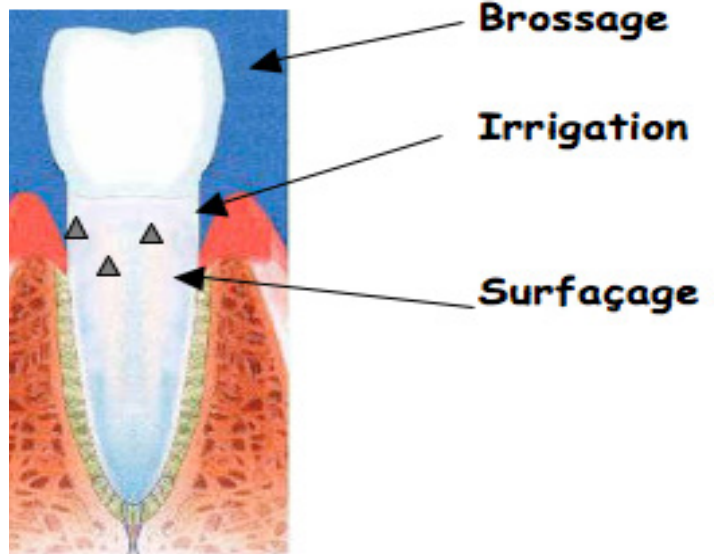


COMMENT ?

↪ **Brossage à la maison : à quoi ça sert ?** A éliminer la plaque sur la surface de la dent. Vu que la plaque se calcifie et se transforme en tartre en seulement 8 heures, il est important de se brosser les dents 3 fois par jour.

↪ **Irrigations : qu'est-ce que c'est ?** Une solution antiseptique est introduite à l'aide d'un instrument à ultrasons sous la gencive pour éradiquer les bactéries. Le but est de préparer le terrain pour les surfaçages, on ne peut pas agir sur une gencive infectée !

↪ **Surfaçages : Pourquoi ?** Pour enlever tout le tartre sous la gencive. Ceci est fait sous anesthésie. Le dentiste rétracte légèrement la gencive pour accéder au tartre qui est en dessous. Il est important de l'enlever car il irrite la gencive



*Attention :
la maladie parodontale ne se limite pas seulement
à la bouche, tout le corps est affecté,
donc il faut vite vous soigner !*



La maladie parodontale peut être aggravée par des maladies générales comme le diabète ou par le tabac.

Mais on sait maintenant que cette infection permanente des gencives (bactéries contenues dans la poche parodontale) peut constituer un facteur aggravant de certaines maladies et non des moindres. Les plus importantes sont :

- ↪ **Les maladies coronariennes** (angine de poitrine, infarctus du myocarde) : Les bactéries contribueraient à la formation de plaques d'athérome sur la paroi interne des artères coronaires.
- ↪ **les endocardites** (infection du muscle interne du cœur) : Fixation et multiplication des bactéries au niveau de l'endocarde.
- ↪ **les naissances prématurées avec hypertrophie.**
- ↪ **pneumonies chez le sujet âgé.**
- ↪ **instabilité de l'équilibre de la glycémie.**
- ↪ **La maladie parodontale est aussi liée avec :**
 - ↪ **une mauvaise haleine**
 - ↪ **maux de tête**
 - ↪ **maux de dents/sinus**
 - ↪ **etc...**