

# Occlusodontie

## Les troubles occlusaux, pourquoi?

Traitement d'occlusodontie à Tours

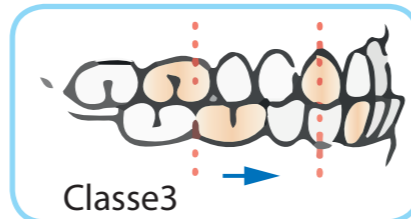
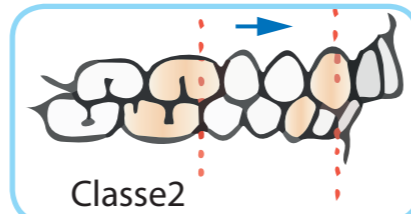
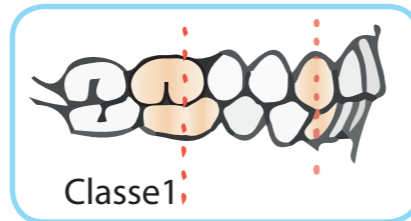


Quelles sont les causes des troubles occlusaux?

## Les causes

### Mauvais positionnement dentaire:

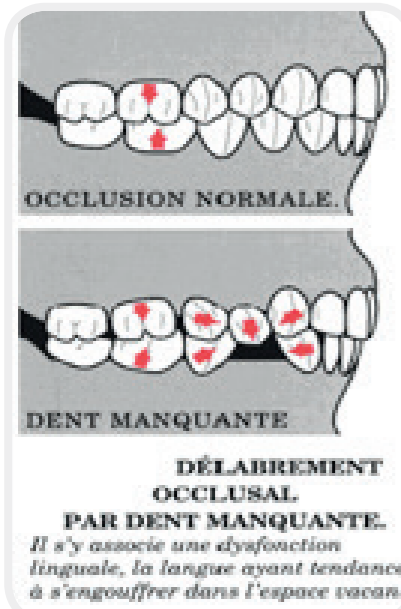
- Le positionnement de l'articulation temporo-mandibulaire est fonction de la posture de la mandibule. Ce positionnement mandibulaire peut être perturbé lors de la croissance (suction du pouce, mauvaise posture ...) par exemple : mandibule prognathe ( classe 3 ) , ce mauvais positionnement perturbe alors la dynamique masticatoire et peut avoir une incidence directe sur les muscles qui font fonctionner l'articulation



### La édentation non compensée:

Un bon engrènement des dents est de ce fait indispensable pour un bon équilibre statique du corps. La posture (position du corps dans l'espace) est directement influencée par l'emboîtement des dents entre elles et vis versa . Il en va de même pour la vision.

C'est pour cette raison que de nombreux chirurgiens-dentistes travaillent en étroite collaboration avec les kinésithérapeutes, les ostéopathes et les orthoptistes.



### Les causes iatrogenes :

Certains dentistes ne connaissent pas bien l'occlusion. Or celle-ci ne tolère pas de travail approximatif (les dentistes travaillent au micron près). Un amalgame, une couronne, un bridge en sur-occlusion ou sous-occlusion sont relativement fréquents. Ils sont extrêmement délétaires pour le fonctionnement de l'articulée dentaire (entraînent des asymétries). Il est donc important de consulter un praticien qui s'attache à rendre une occlusion équilibrée (grâce notamment au test du buvard qui permet d'équilibrer le travail effectué en bouche).

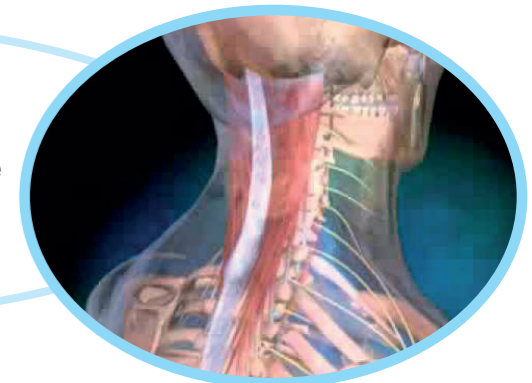


### Le stress :

Le stress peut déclencher un phénomène de grincement des dents ( bruxisme ), autrement appelé outre-manche « Clenching« . En position normale de repos, les dents du haut ne doivent pas toucher les dents du bas. Or dans le phénomène de serrement dentaire, les dents sont en striction permanente avec des pressions pouvant monter à 50 kg par centimètre carré. Ce serrement dentaire va spasmer tous les muscles autour de l'articulation

### Les traumatismes:

Les chocs directs ou indirects (entorse du cou) et toutes les pathologie des cervicales



### L'orthodontie:

Le fait de déplacer les dents n'est pas sans conséquences sur le système postural. Le traitement orthodontique doit être conduit en tenant compte de la posture et in fine des règles de l'occlusion.

